

STORMSHIELD NETWORK SECURITY

GUIDE D'INSTALLATION RAPIDE - SN910

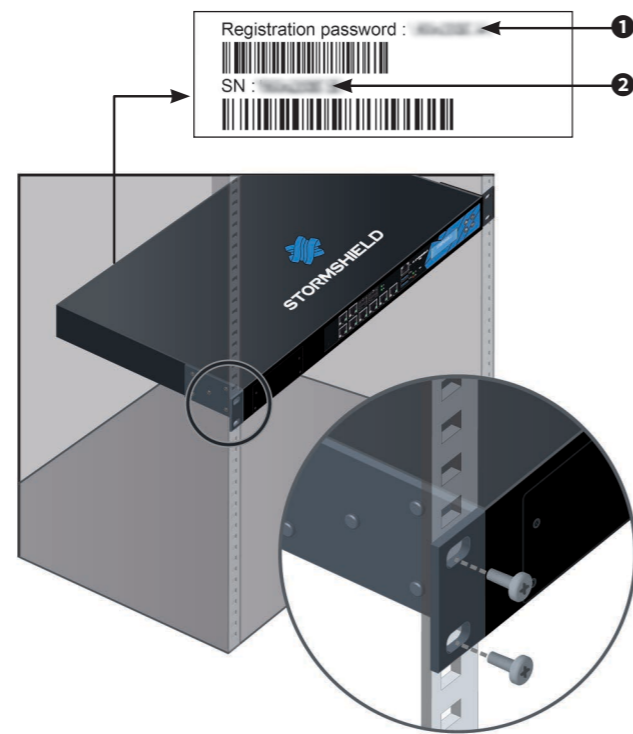
1. INSTALLATION

Avant l'installation de votre Firewall Stormshield Network, veuillez lire attentivement et respecter les consignes de sécurité mentionnées dans le document RÈGLES DE SÉCURITÉ ET PRÉCAUTIONS D'INSTALLATION.

CONTENU DE L'EMBALLAGE

- Votre boîtier Firewall Stormshield Network,
- Un cordon secteur,
- Un câble croisé RJ45,
- Un câble série RJ45 vers DB9F,
- 4 pieds antidérapants.

Notez le mot de passe d'enregistrement **1** et le numéro de série **2** situés à l'arrière de votre Firewall. Ces informations vous seront demandées au cours de l'installation.



INSTALLATION

Posez le Firewall horizontalement, sur ses pieds antidérapants ou installez-le en baie de rackage à l'aide du système de montage fourni.

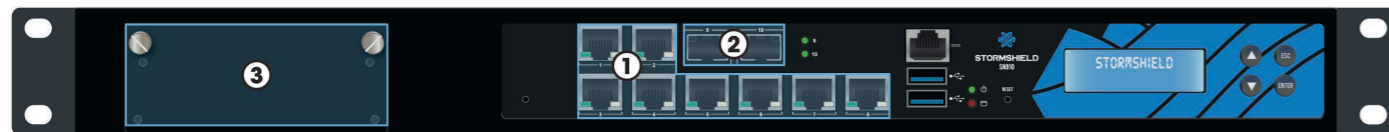
Pour les instructions, reportez-vous à la documentation de PRÉSENTATION ET INSTALLATION PRODUITS.

2. INSERTION D'UN MODULE D'EXTENSION POUR SN910

IMPORTANT

L'extraction et l'insertion d'un module réseau doivent s'effectuer sur le produit mis à l'arrêt, et impérativement déconnecté de toute alimentation électrique.

Dans le cas d'ajout ou de suppression de modules d'extension, les interfaces seront réordonnées selon l'ordre présenté ci-dessous :



PROCÉDURE D'EXTRACTION ET D'INSERTION

1. **Extraction** : dévisser les 2 vis moletées et extraire le module en place en tirant sur les 2 vis.
2. **Insertion** : présenter le module à insérer, l'engager à fond (appuyer plus fortement en fin de parcours), puis visser les 2 vis moletées.

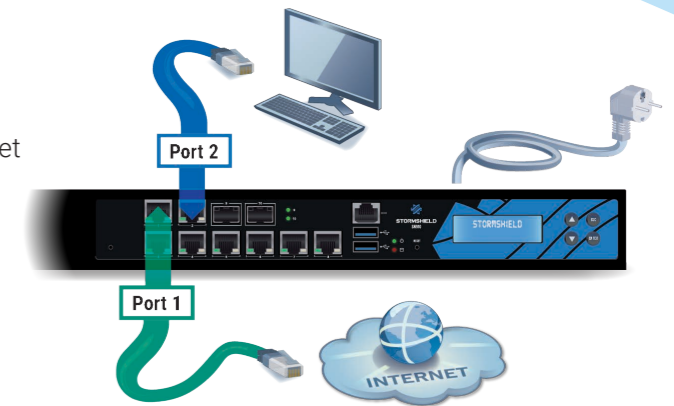
Pour plus d'informations, consultez la documentation de PRÉSENTATION ET INSTALLATION PRODUITS.

3. BRANCHEMENT ET DÉMARRAGE

Connectez les ports réseau comme suit :

- **Interface INTERNE 2 (IN)** → Poste client
- **Interface EXTERNE 1 (OUT)** → Équipement d'accès Internet

Branchez votre Firewall Stormshield Network sur le secteur en vous assurant que l'interrupteur de l'alimentation est positionné sur «ON». Votre Firewall démarre alors automatiquement. Attendez quelques minutes, un bip sonore vous avertit lorsque votre produit est opérationnel.



IMPORTANT

Le port réseau **1** est réservé au modem ou au routeur Internet. Vous ne pouvez pas accéder à l'interface de configuration depuis ce port.

Depuis votre poste client, vous pouvez vous connecter à l'interface d'administration à l'adresse suivante : <https://10.0.0.254/admin>
Saisissez « admin » comme identifiant et comme mot de passe.



4. ASSISTANCE

- Si vous ne réussissez pas à vous connecter à votre Firewall, vérifiez la configuration de votre poste client. Le DHCP de ce poste client doit être activé ou son adresse IP doit appartenir au même plan d'adressage que celui de votre Firewall (10.0.0.0/8).
- A la première connexion, un avertissement peut apparaître dans votre navigateur. Confirmez que vous souhaitez poursuivre, pour faire apparaître l'interface d'administration.
- Si vous avez connecté votre poste client sur le **Port 1**, vous ne pourrez plus accéder à l'interface d'administration. Il faut connecter votre ordinateur sur le **Port 2** et redémarrer le Firewall en vous y connectant via le **port VGA** (ou en mode console, voir la documentation de PRÉSENTATION ET INSTALLATION PRODUITS).
- Pour éteindre votre Firewall, connectez-vous à l'interface de configuration. Rendez-vous dans le module MAINTENANCE (menu SYSTÈME) et cliquez sur le bouton « Arrêter le Firewall ». Puis attendez quelques minutes que le voyant **Power** soit éteint.
- En cas de problème matériel avec votre Firewall ou si l'un des éléments n'est pas conforme à sa description, contactez votre partenaire certifié.

5. DOCUMENTATION

Connectez-vous à l'adresse suivante pour accéder à **VOTRE ESPACE SÉCURISÉ** ou obtenir vos codes d'accès : <https://www.mystormshield.eu>

VOTRE ESPACE SÉCURISÉ vous permet notamment de :

- Activer vos licences d'utilisation, une option logicielle ou télécharger les dernières mises à jour,
- Gérer vos licences,
- Vous inscrire aux mailing-lists techniques et commerciales.

Pour plus d'informations, consultez la documentation de PRÉSENTATION ET INSTALLATION PRODUITS.

LA DOCUMENTATION des Firewalls Stormshield Network est accessible en ligne et propose diverses documentations (Guides, Notes Techniques, etc.).
<https://documentation.stormshield.eu>

LA BASE DE CONNAISSANCES du support technique est accessible depuis votre Espace sécurisé.



STORMSHIELD